

Установки водоотведения

Шахтные насосные станции

Описание серии Wilo-DrainLift WS 900/1100



Шахтная насосная станция Synthetic

Шифр

Напря-
мер: **Wilo-DrainLift WS 900 E/MTS 40**

WS Шахтная насосная станция Synthetic

900 Диаметр шахты

900 = 900 мм

1100 = 1100 мм

E E = одинарный насос

D = сдвоенный насос

MTS 40 Выбранный тип насоса

Применение

Wilo-DrainLift WS 900/1100 является шахтой для одного/двух насосов и предусмотрена для отвода загрязненных и сточных вод от инженерных систем здания, из помещений и с площадей, расположенных ниже уровня обратного подпора (EN 752). Подходит в качестве готовой к подключению шахтной насосной станции для напорного водоотвода и в качестве насосной станции для дренажного водоотвода. WS 900/1100 помещается вне здания в грунт. Недорогое решение, быстрый и простой монтаж для каждого проектировщика и застройщика.

Используемые типы насосов

TS 40

Для слегка загрязненных сточных вод (без фекалий), свободный сферический проход 10 мм, разъемный соединительный кабель.

TP 50

Для сточных вод, загрязненных крупными частицами (без фекалий); свободный сферический проход 44 мм, разъемный соединительный кабель

TP 65

Для сточных вод, загрязненных крупными частицами (без фекалий); свободный сферический проход 44 мм, разъемный соединительный кабель

STS 65

Для грубо загрязненной перекачиваемой среды (с содержанием фекалий или без), 65 мм свободный проход, съёмный соединительный кабель, не подверженная засорениям гидравлика свободного потока.

При подключении к напорному трубопроводу DN 65 в соответствии со стандартами **DIN EN 12050-2** и **EN 12050-1**

При подключении к напорному трубопроводу DN 80 в соответствии со стандартами **DIN EN 12050-1** и **DIN EN 12050-2**

TP 80

Для сточных вод, загрязненных крупными частицами, и фекалий; Свободный сферический проход 80 мм. Серийная взрывозащита, разъемный соединительный кабель (только на однонасосных станциях).

MTS 32

Насос для отвода сточных вод с режущим механизмом, исполнение для трехфазного тока, со взрывозащитой или без нее. Для большого напора до 50 м.

MTS 40

Насос для отвода сточных вод с режущим механизмом, для низкого напора, исполнение для однофазного или трехфазного тока, без взрывозащиты. Вариант с однофазным током со смонтированным поплавковым выключателем и коробкой конденсатора.

MTS 40

Для сточных вод, загрязненных крупными частицами, и фекалий. Серийная взрывозащита (только трехфазный 400 В), разъемный соединительный кабель. С запатентованным режущим механизмом:

- Направленный внутрь вращающийся резак
- Режущий механизм сферической формы
- Абсолютная безопасность в эксплуатации

Особенности/преимущества продукции

- Коллектор, исключающий образование отложений
- Высокая устойчивость благодаря полукруглой форме основания шахты
- Выбор подводящего патрубка 2/4 на месте
- Готовая к подключению шахтная насосная станция (без насоса и прибора управления)
- Разводка трубопровода из нержавеющей стали V4A
- Также возможно использование насосов с режущим механизмом Wilo-Drain MTS 40/21...39 и MTC.

Описание/конструкция

- Макс. транспортная нагрузка 5 кН/м² (согласно DIN EN 124, класс 1)
- Макс. давление в напорном трубопроводе 6 бар
- Шахтная насосная станция Synthetic из вторично переработанного полиэтилена
- Высокая степень защиты от противодействия благодаря 2/4 (WS 900 = 2 шт., WS 1100 = 4 шт.) серийным боковым ребрам (необходимость в бетонных кольцах отсутствует)
- Выбор подводящего патрубка 2/4 на месте
- Высокая устойчивость благодаря полукруглой форме основания шахты, до глубины погружения 1,20 м в грунтовую воду.
- Надводное соединение насоса с трубопроводом Wilo
- 2 патрубка DN 100 для вентиляции и соединительного кабеля
- Коллектор, исключающий образование отложений благодаря полукруглой форме насосного приемка
- Незатрудненный доступ к датчику уровня благодаря его монтажу с подвешенной рукояткой

Объем поставки

- Разводка трубопровода из нержавеющей стали, от напорного патрубка насоса прикл. на 10 см вне шахты

Описание серии Wilo-DrainLift WS 900/1100

- Система расположенных над водой муфт в комплекте с уплотнениями
- Полностью смонтированные обратный клапан и задвижка
- Соединение для смыва G 1½
- Цепь из нержавеющей стали в комплекте с крепежным крюком
- Рукоятка для контроля уровня (датчик уровня, поплавковый выключатель) в комплекте с монтажными принадлежностями
 - Двухнасосные станции поставляются с двойным комплектом надводных муфт и арматуры.
- Материал для подсоединения двух подводящих труб KG DN 150
- Инструкция по монтажу и эксплуатации

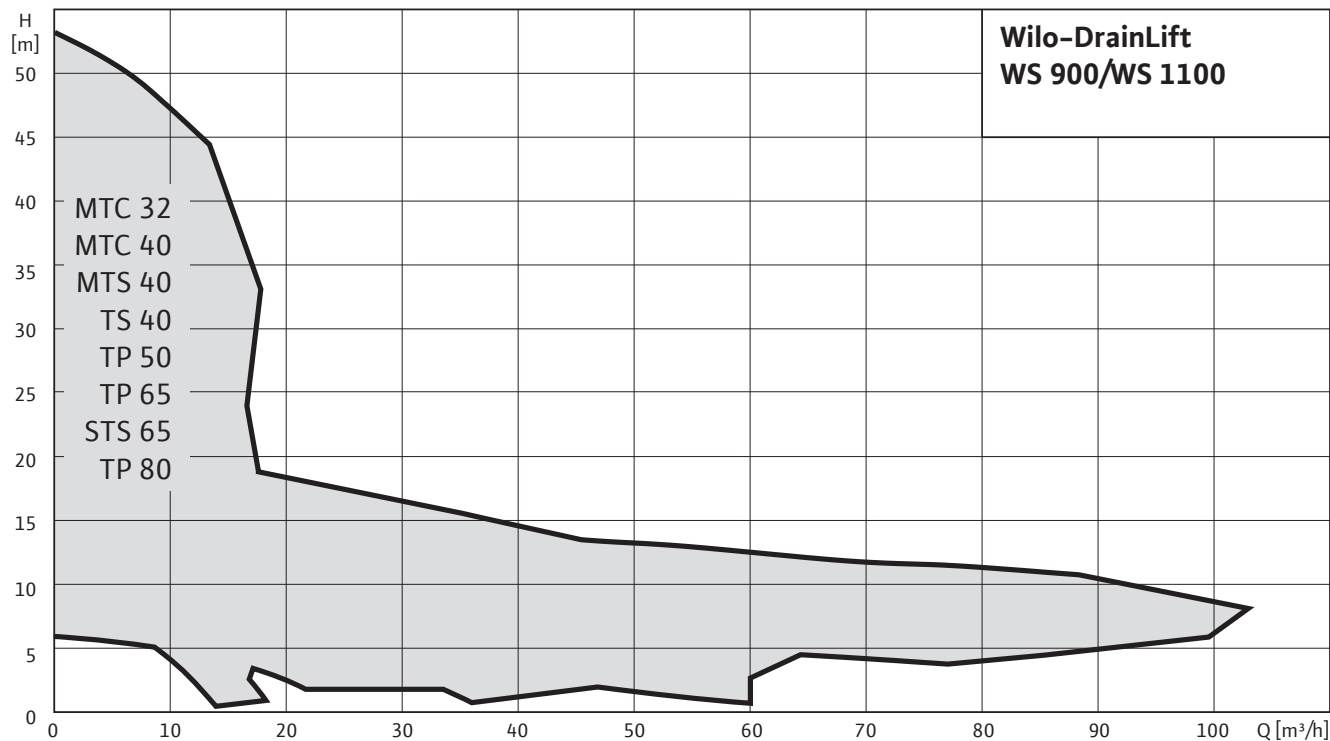
Установки водоотведения

Шахтные насосные станции

Характеристики, данные для заказа Wilo-DrainLift WS 900/1100

Характеристики Wilo-DrainLift WS 900/WS 1100

Общий график характеристик применяемых типов насосов Wilo-Drain (50 Гц)



Характеристики отдельных насосов см. в разделе технических данных выбранного насоса.

В соответствии с EN 12056-4 скорость потока (в напорном трубопроводе) должна поддерживаться в диапазоне от 0,7 до 2,3 м/сек.

Данные для заказа

Wilo-DrainLift ...	☐
	-
	-
WS 900 E/TS 40	K
WS 900 D/TS 40	K
WS 900 E/TP 50	K
WS 900 E/TP 65-STS 65	K
WS 900 E/MTS 40-MTC	K
WS 1100 E/TP 50	K
WS 1100 D/TP 50	K
WS 1100 E/TP 65-STS 65	K
WS 1100 D/TP 65-STS 65	K
WS 1100 E/TP 80-STS 65	K
WS 1100 E/MTS 40-MTC	K
WS 1100 D/MTS 40-MTC	K

☐ = готовность к отправке, L = складские запасы, C = срок изготовления заказа примерно 2 недели, K = срок изготовления заказа примерно 4 недели, A = срок поставки по запросу

Технические характеристики Wilo-DrainLift WS 900/1100

	Wilo-DrainLift ...					
	WS 900 E/ TS 40	WS 900 D/ TS 40	WS 900 E/ TP 50	WS 900 E/ TP 65-ST5 65	WS 900 E/ MTS 40-MTC	WS 1100 E/ TP 50
Общий объем [л]	890	880	890	890	880	1230
Полезный объем (от основания до верхней кромки подводящего патрубка)	300	290	300	300	290	540
Уровень включения [л]	150	110	140	130	150	200
Запас остаточной воды [л]	82,5	196,5	94	143	82,5	101
Макс. допустимое давление в напорном трубопроводе [бар]	6	6	6	6	6	6
Напорный патрубок	Rp 1½	Rp 1½	Rp 2	Rp 2½	Rp 1½	Rp 2
Отвод воздуха	DN 100	DN 100	DN 100	DN 100	DN 100	DN 100
Свободный сферический проход [мм]	10	10	44	44	10	44
Вес, прим. [кг]	70	95	73	75	72	95

Установки водоотведения

Шахтные насосные станции

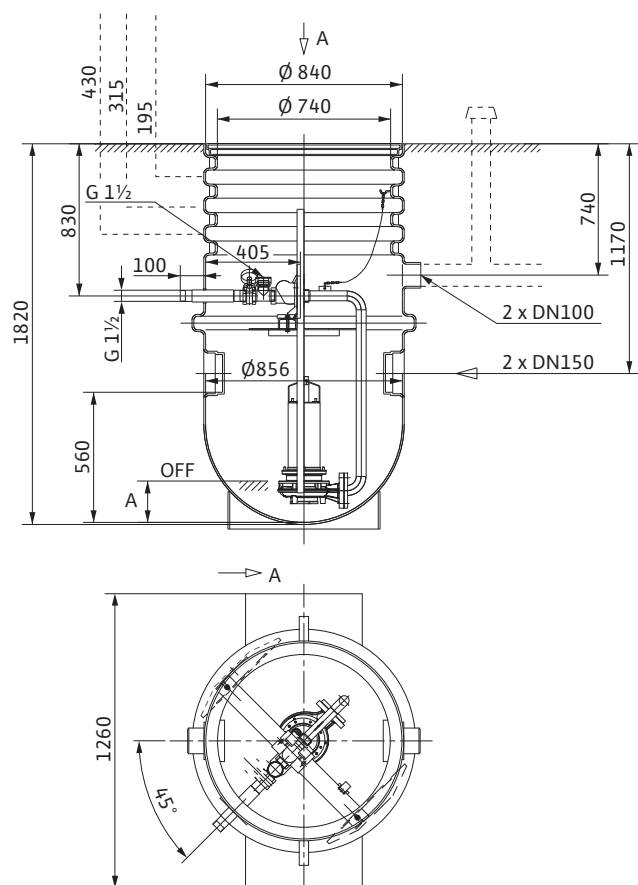
Технические характеристики Wilo-DrainLift WS 900/1100

	Wilo-DrainLift ...					
	WS 1100 D/ TP 50	WS 1100 E/ TP 65-ST5 65	WS 1100 D/ TP 65-ST5 65	WS 1100 E/ TP 80-ST5 65	WS 1100 E/ MTS 40-MTC	WS 1100 D/ MTS 40-MTC
Общий объем [л]	1230	1220	1230	1220	1215	1220
Полезный объем (от основания до верхней кромки подводящего патрубка)	550	540	550	520	535	510
Уровень включения [л]	270	200	250	200	280	250
Запас остаточной воды [л]	164	136	203	178	94	126
Макс. допустимое давление в напорном трубопроводе [бар]	6	6	6	6	6	6
Напорный патрубок	Rp 2	Rp 2½	Rp 2½	DN 80	Rp 1½	Rp 1½
Отвод воздуха	DN 100	DN 100	DN 100	DN 100	DN 100	DN 100
Свободный сферический проход [мм]	44	44	44	80	10	10
Вес, прим. [кг]	113	97	115	125	94	110

Габаритный чертеж Wilo-DrainLift WS 900/1100

Габаритный чертеж

Wilo-DrainLift WS 900



Размеры			
Wilo-DrainLift ...	Глубина монтажа ниже верхней кромки грунта до отметки подводящего трубопровода		Размеры A
	без удлинения	с удлинением [мм]	
WS 900 E/TS 40	1245	1345...1945	200
WS 900 D/TS 40	1245	1345...1945	354
WS 900 E/TP 50	1245	1345...1945	220
WS 900 E/TP 65-ST5 65	1245	1345...1945	285
WS 900 E/MTS 40-MTC	1245	1345...1945	200

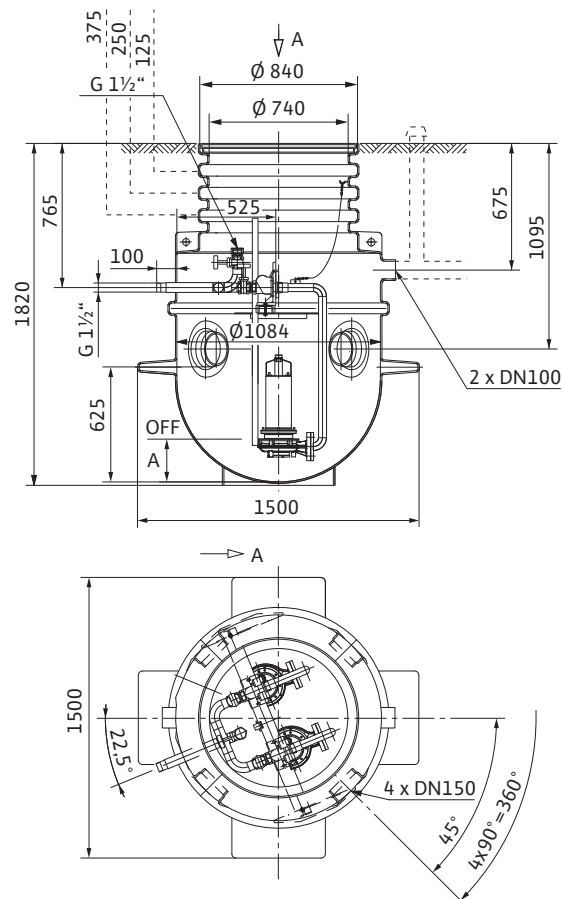
Установки водоотведения

Шахтные насосные станции

Габаритный чертеж Wilo-DrainLift WS 900/1100


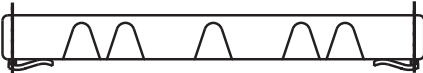
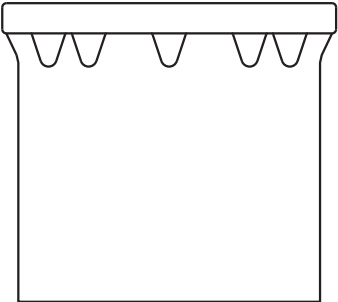
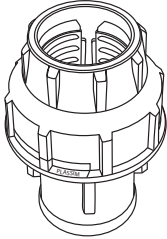
Габаритный чертеж

Wilo-DrainLift WS 1100



Размеры			
Wilo-DrainLift ...	Глубина монтажа ниже верхней кромки грунта до отметки подводящего трубопровода		Размеры
	без удлинения	с удлинением	A
	[мм]		
WS 1100 E/TP 50	1170	1270...1870	230
WS 1100 D/TP 50	1170	1270...1870	310
WS 1100 E/TP 65-ST5 65	1170	1270...1870	260
WS 1100 D/TP 65-ST5 65	1170	1270...1870	360
WS 1100 E/TP 80-ST5 65	1170	1270...1870	330
WS 1100 E/MTS 40-MTC	1170	1270...1870	220
WS 1100 D/MTS 40-MTC	1170	1270...1870	260

Механические принадлежности Wilo-DrainLift WS 900/1100

Механические принадлежности		
	-	Описание
Люк с крышкой WS900/1100 Стандарт		из PE, Ø 830 x 52 мм, предотвращающее скольжение профильное покрытие на верхней стороне крышки, с двумя находящимися внутри защелками, выдерживает вес человека
Люк с крышкой WS 900/1100 "С защитой от затопления"		из PE, Ø 960 x 100 мм, благодаря встроенному уплотнению с защитой от переполнения, предотвращающее скольжение профильное покрытие на верхней стороне крышки, с шестью защелками из нержавеющей стали, действующих наружу, выдерживает вес человека
Удлинение шахты WS900/1100		из PE, Ø 730 x 800, для шахт WS900/1100, включая уплотнение, монтажные принадлежности и удлинитель рукоятки указателя уровня. В шахте может быть макс. 1 удлинение. Дополнительные удлинения запрещены.
Зажимное винтовое соединение		из PE, с внутренней резьбой (IG), для подключения к напорному трубопроводу из PE вне шахты 1½" (IG) для диаметра трубы 50 мм
Зажимное винтовое соединение		из PE, с внутренней резьбой (IG), для подключения к напорному трубопроводу из PE вне шахты 1½" (IG) для диаметра трубы 63 мм
Зажимное винтовое соединение		из PE, с внутренней резьбой (IG), для подключения к напорному трубопроводу из PE вне шахты 2" (IG) для диаметра трубы 63 мм